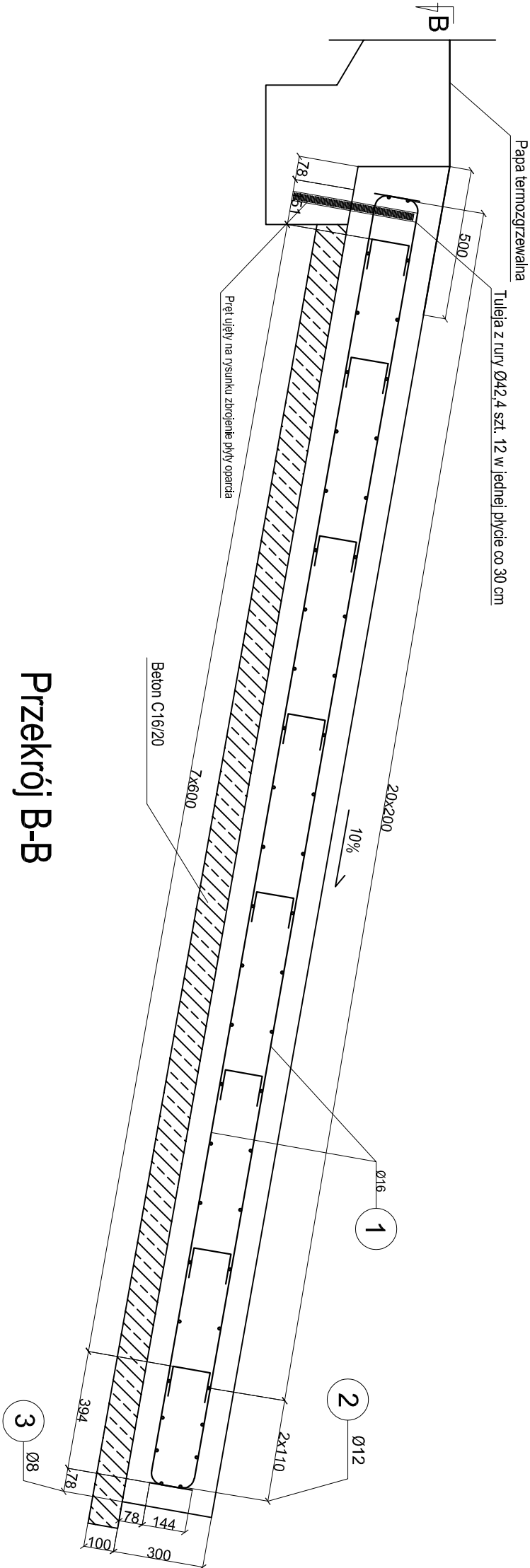


Przekrój A-A

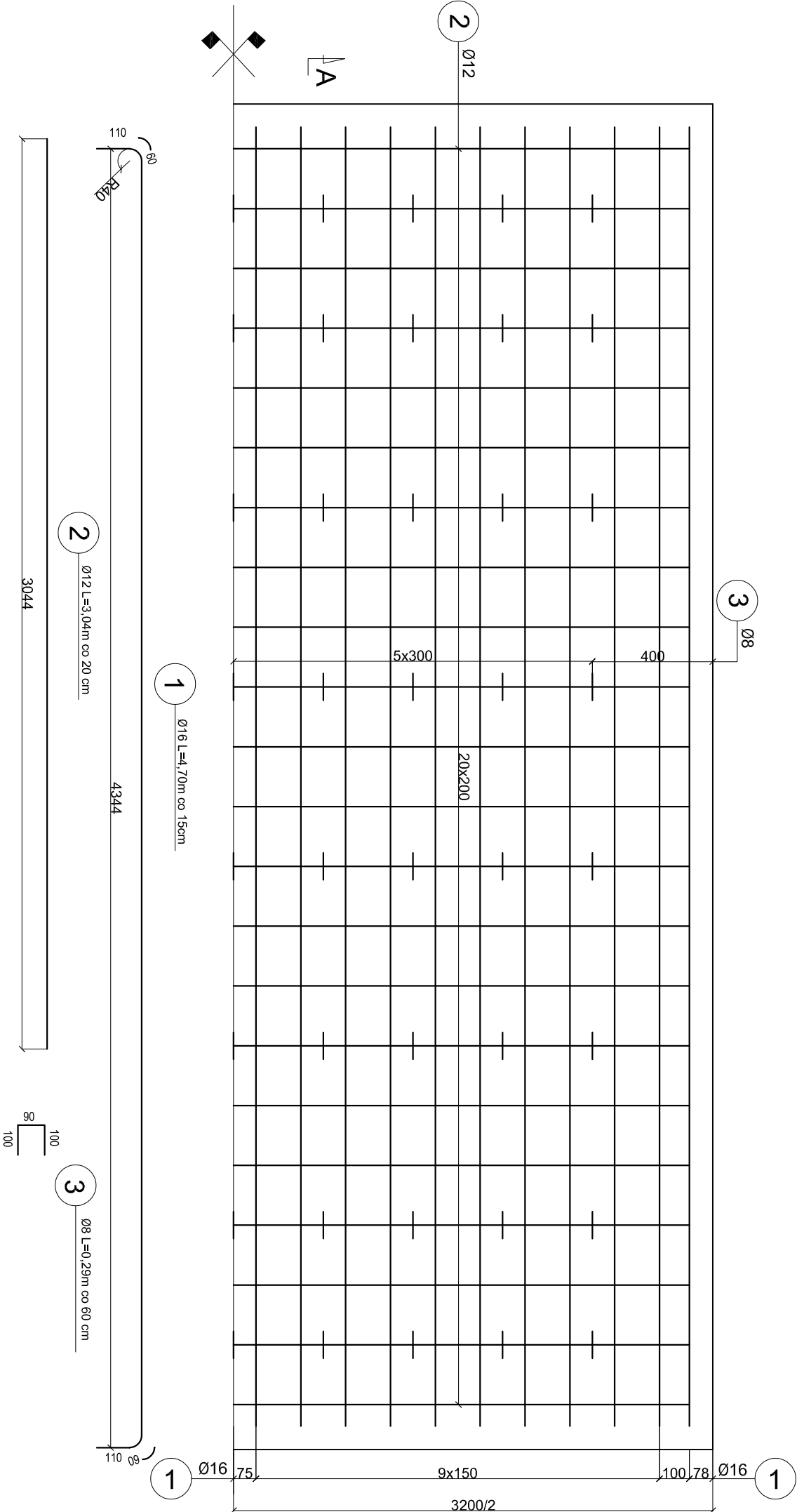


Zbrojenie płyty przejściowej

skala 1:20

| WYKAZ STALI             |         |                   |                    |                       |         |       |
|-------------------------|---------|-------------------|--------------------|-----------------------|---------|-------|
| Nr pręta                | φ pręta | Długość pręta [m] | Ilość prętów [szt] | Długość całkowita [m] |         |       |
|                         |         |                   |                    | BSt 500s              |         |       |
|                         |         |                   |                    | φ 8                   | φ 12    | φ 16  |
| 1                       | 16      | 4,7               | 22                 |                       |         | 103,4 |
| 2                       | 12      | 3,04              | 22                 |                       | 66,88   |       |
| 3                       | 8       | 0,29              | 80                 | 23,2                  |         |       |
| Długość całkowita       |         |                   |                    | 23                    | 66,88   | 103   |
| Masa 1mb                |         |                   |                    | 0,395                 | 0,888   | 1,58  |
| Masa wg φ               |         |                   |                    | 9                     | 59,3894 | 163   |
| Masa stali w 1 płycie   |         |                   |                    |                       | 232     |       |
| Masa ogółem w 4 płytach |         |                   |                    |                       | 928     |       |

Przekrój B-B



UWAGI:

- WSZYSTKIE WYMIARY MIERZONE W OSI PRĘTÓW
- OTULINA 7,0 cm
- STAL ZBROJENIOWA BSt 500S
- POŁÓWKI PŁYT PRZEJŚCIOWYCH ODDYLATOWAĆ PAPĄ
- NA ZEWNĘTRZNYCH POWIERZCHNIACH BETONOWYCH NALEŻY WYKONAĆ IZOLACJĘ BITUMICZNĄ CIENKOWARSTWOWĄ

BETON C25/30 =4,32\*4=17,30 m³

BETON C16/20 =1,50\*4=6,00 m³