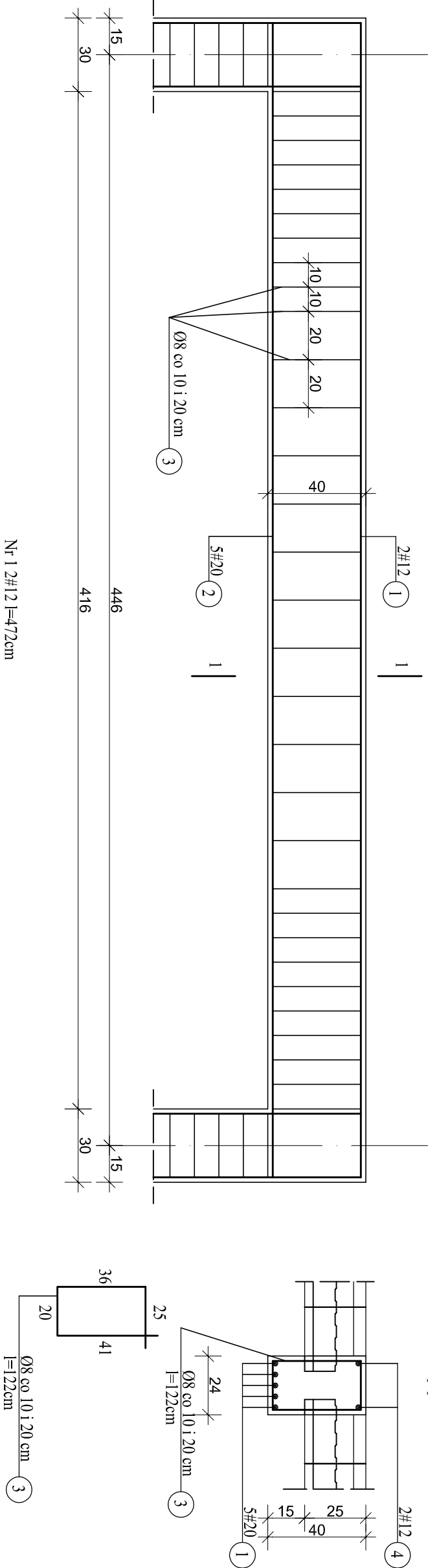
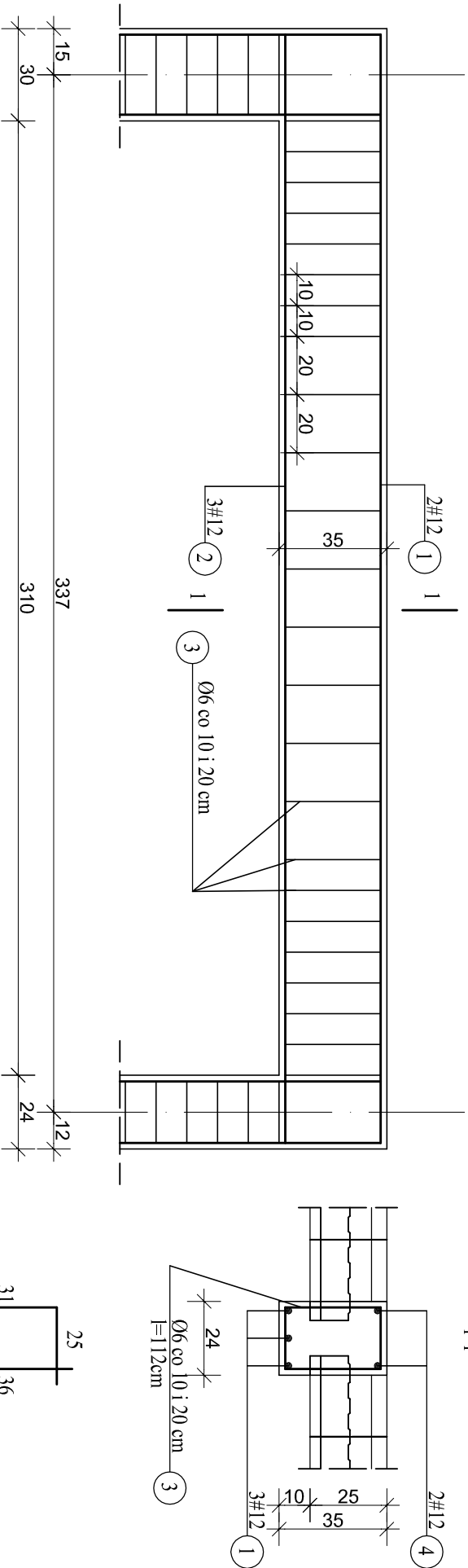


P-1

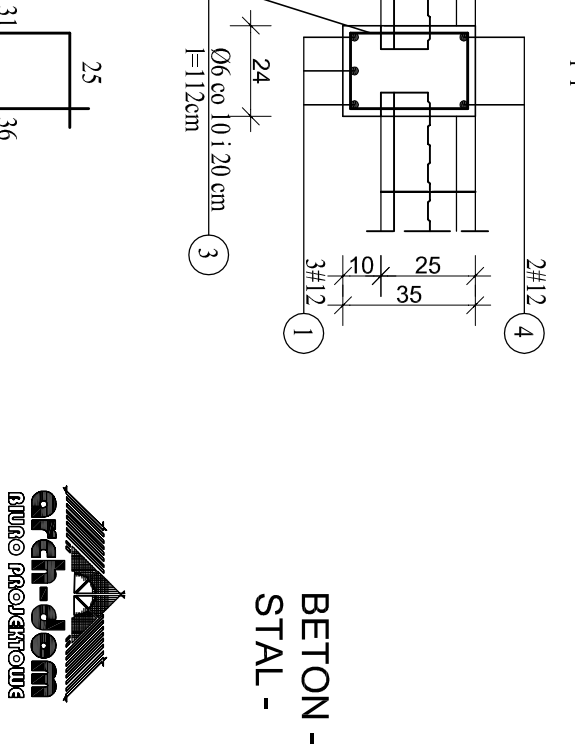


Nr 1 2#12 l=472cm  
472  
Nr 2 5#20 l=472cm  
472

P-2



Nr 1 2#12 l=360cm  
360  
Nr 2 3#12 l=360cm  
360



BETON - C 16/20 (B20)  
STAL - A0 Ø St0S  
AIIIN # RB500W



Plac Szkolny Dwór 28  
21-500 Biała Podlaska  
tel. (0-83) 342-00-36

Rysunek	PODCIĄGI P-1, P-2		
Obiekt	BUDOWA HALI SPORTOWEJ DLA POWIATOWEGO CENTRUM SPORTU W SEJNACH		
Lokalizacja	działka nr geod. 1560/22 w Sejnach		
Inwestor	Starostwo Powiatowe w Sejnach, ul. 1-go Maja 1, 16-500 Sejny		
Specjalność	Imię i nazwisko	Uprawnienia	Podpis
PROJEKTANT	inż. Ryszard Suchora	124/BP/82 spec. konstrukcyjna	
SPRAWDZAJĄCY	inż. Kazimierz Sznarski	2507/LB/74 spec. konstrukcyjna	
Branża	Data	Skala	Nr Rys.
KONSTRUKCJA	20.III. 2018 r.	1:20	8K