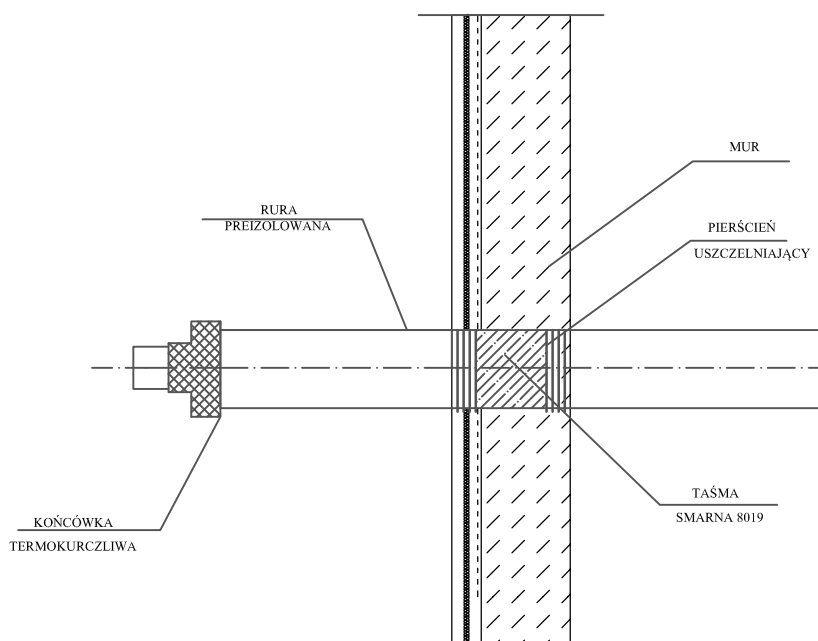


PRZEJŚCIE RUROCIĄGU PRZEZ PRZEGRODY BUDOWLANE



Plac Szkolny Dwór 28
21-500 Biała Podlaska
tel. (0-83) 342-00-36

Rysunek	Przejście przez przegrody budowlane		
Obiekt	BUDOWA HALI SPORTOWEJ DLA POWIATOWEGO CENTRUM SPORTU Z SEJNACH		
Lokalizacja	działka nr geod. 1560/22 w Sejnach		
Inwestor	Starostwo Powiatowe w Sejnach, ul. 1-go Maja 1, 16-500 Sejny		
Specjalność	Imię i nazwisko	Uprawnienia	Podpis
PROJEKTANT	mgr inż. Paweł Suchora	MAZ/0098/PWBS/16 spec. instalacyjna	
SPRAWDZAJĄCY	mgr inż. Mirosława Kobylińska	278/Lb/99 spec. instalacyjna	
OPRACOWAŁ	mgr inż. Katarzyna Sokółowska		
Branża		Data	Skala
SANITARNA		20.III. 2018 r.	-
			Nr Rys.
			3